

Avec *Deezer*, créez une *playlist* autour du thème du métissage et analysez-en les particularités.

Définition du métissage musical

On parle de « métissage musical » quand un artiste croise des musiques de différentes époques, de différentes régions, pays ou culture ou encore des styles musicaux différents d'une même époque.

1 Comparez deux versions de la même chanson

a. Ouvrez votre navigateur. Créez votre compte et votre *playlist* sur *Deezer* en suivant le mode d'emploi proposé dans la fiche technique n° 1 ci-dessous.

b. Une fois votre compte ouvert et les deux versions de *Douce France* ajoutées à votre *playlist*, répondez aux questions proposées dans votre cahier d'Histoire des Arts Le Robert/Weblettrés:

2 Comparez des reprises d'une même chanson

a. Préparez une recherche sur la chanson de Jacques Brel *Ne me quitte pas* en répondant aux questions suivantes, en vue d'une présentation orale de deux à trois minutes :

– Qui est Jacques Brel ?

Réponse :

– À quelle période de sa vie compose-t-il cette chanson ?

Réponse :

– Est-ce une chanson autobiographique ?

Réponse :

– Quels sont les principaux mouvements musicaux de l'époque dans la chanson populaire ?

Réponse :

– Quels instruments sont utilisés par Brel dans la version enregistrée le 11 septembre 1959 ? Faites une recherche plus particulièrement sur les ondes Martenot.

Réponse :

– Analyser la structure musicale (prélude, couplet, refrain, coda) de la chanson. Cette structure est-elle particulièrement novatrice ?

Réponse :

– Que raconte la chanson ? Qui prend la parole ? A qui parle-t-il ? Que cherche-t-il à obtenir de son interlocutrice ? Pourquoi ?

Réponse :

– Trouvez le texte de la chanson et décrivez la composition métrique de la chanson (nombre et composition des strophes, longueurs des vers et organisation des rimes). Commentez les effets éventuels qu'ils peuvent avoir sur l'auditeur.

Réponse :

b. Ajoutez à votre *playlist* toutes les versions de *Ne me quitte pas* que vous pouvez trouver sur Deezer (par exemple celle de Juliette Gréco, de Yuri Buenaventura, de Faudel, d'Alma Gitano, de Zazz, etc.). Écoutez-les. Choisissez-en trois les plus différentes possibles et comparez-les.

c. En quoi chacune des versions que vous avez choisies est-elle un métissage ? Préparez une réponse argumentée à cette question, en vue d'une présentation orale d'une ou deux minutes, en vous appuyant en particulier sur le choix des instruments et du genre musical.

Réponse :

N.B. : Vous pouvez également compléter votre approche par le visionnage du sketch de Muriel Robin, intitulé *La Lettre* : http://www.youtube.com/watch?v=GBmycYD_24M

3 Proposez votre propre compilation

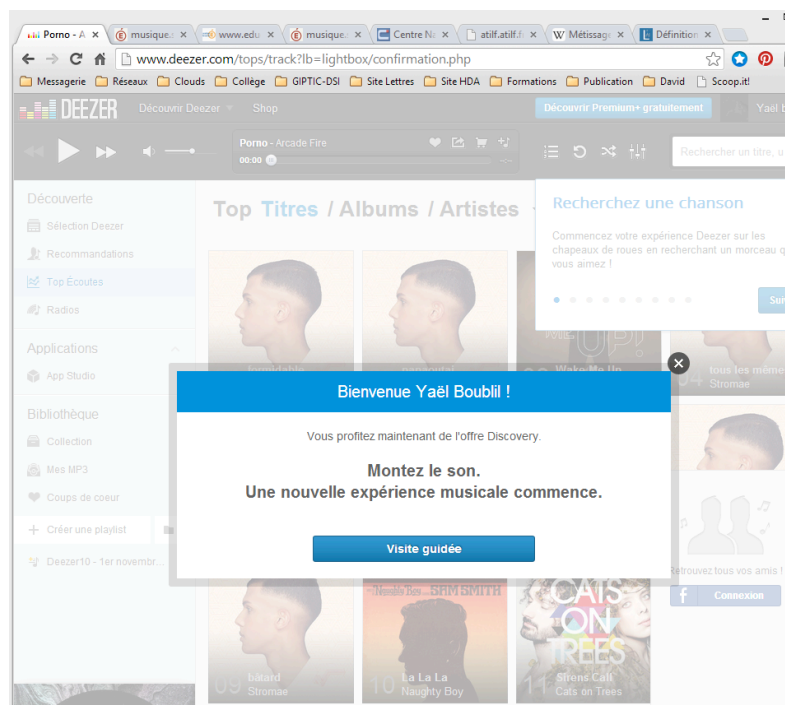
Parmi les chansons que vous écoutez, choisissez-en cinq pour personnaliser votre *playlist*. Puis présentez-les à la classe en indiquant pour chacune d'elles pourquoi elle vous semble relever d'un métissage musical.

Fiche technique : Créer son compte Deezer

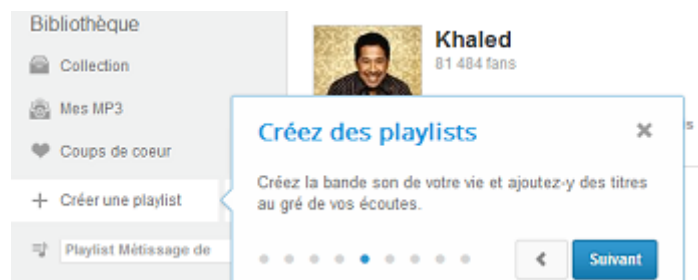
Deezer est un service d'écoute de musique en streaming à la demande permettant d'écouter plus de 25 millions de morceaux de tous les genres musicaux. Il permet également de se constituer des listes de titres (*playlist*) et de les partager avec son réseau. C'est un service gratuit dans sa version limitée de découverte, nécessitant seulement une adresse mail pour créer un compte.

1. Rendez-vous sur le site de Deezer. Créez un compte en choisissant une adresse mail et un mot de passe. Choisissez l'abonnement *Discovery* (6 mois illimités puis 10h par mois). Puis

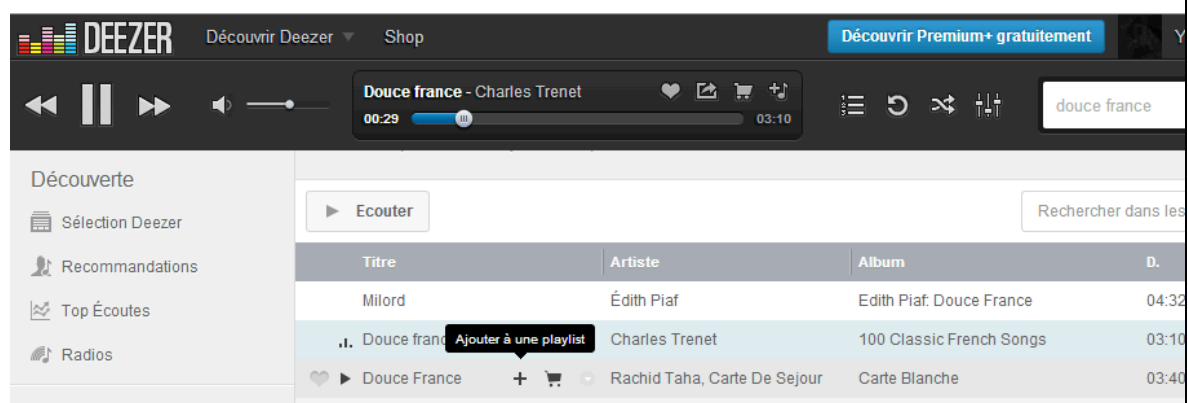
regardez attentivement la visite guidée proposée.



- Commencez par créer une *Playlist* en cliquant sur le +. Intitulez-la « Playlist Métissage de... » et ajoutez votre prénom.



- Dans la barre blanche en haut à droite « Rechercher un titre... », cherchez la chanson de Carte de Séjour proposée dans votre cahier d'Histoire des Arts *Douce France*. Ajoutez là à votre *playlist* en cliquant sur le + qui apparaît au passage de la souris sur la ligne concernée.



- Ajoutez également de la même façon la version de Charles Trenet pour ensuite les comparer.